

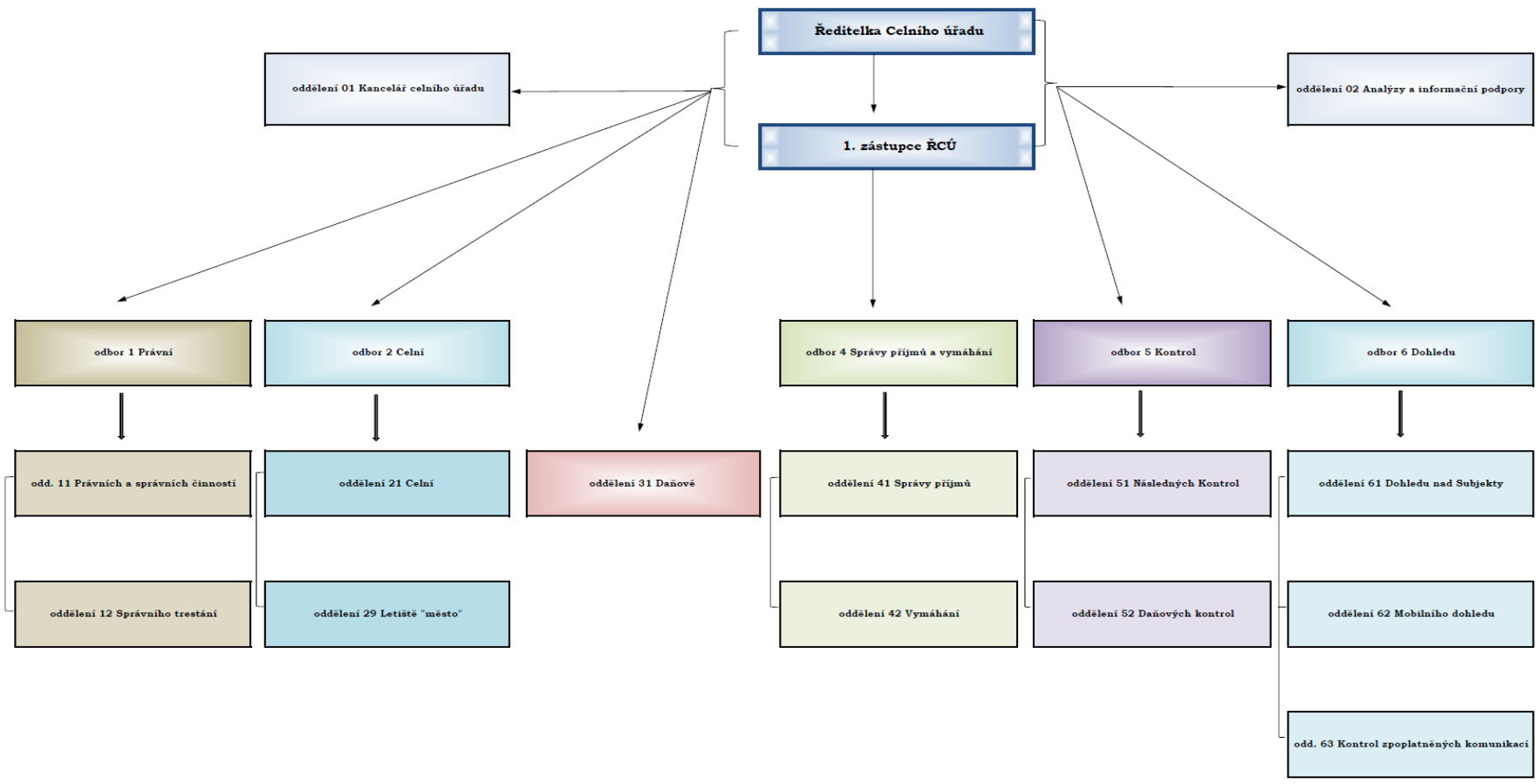
Žádost o informace doručena dne 2. 3. 2021 pod čj. 31160/2021-540000-11, odpověď odeslána dne 4. 3. 2021 pod čj. 31160-5/2021-540000-11

Jelikož se některé otázky žádosti týkaly agend, jež celní úřad nespravuje, sdělil celní úřad žadateli, že na tyto otázky nemůže odpovědět, neboť uvedená problematika nespadá do kompetence celního úřadu. Níže jsou uvedeny otázky, jež celní úřad žadateli zodpověděl:

- Jaká organizační složka státu je přímo nadřízená povinnému subjektu?
 - K této otázce celní úřad sděluje, že nadřízeným orgánem celního úřadu je Generální ředitelství cel. Celní úřady a Generální ředitelství cel tvoří Celní správu ČR, jejímž nadřízeným orgánem je Ministerstvo financí ČR.
- Prosím o sdělení struktury organigramu povinného subjektu (resp. popis své organizační struktury), včetně uvedení odborů, sekcí a oddělení, uvedení počtu zaměstnanců konkrétních odborů, oddělení a sekcí a vyjádření vztahu nadřízenosti a podřízenosti mezi nimi.
 - Jako odpověď na tuto otázku celní úřad přikládá organizační schéma celního úřadu, z něhož je zřejmý vztah nadřízenosti a podřízenosti. Počet zaměstnanců jednotlivých odborů a oddělení je uveden v příložené tabulce.

Organizační schéma celního úřadu

Celní úřad pro Karlovarský kraj



Počty zaměstnanců celního úřadu

Odbor/oddělení	vedoucí odboru	vedoucí oddělení	počet zaměstnanců	celkem zaměstnanců
Vedení CÚ			2	2
Oddělení 01		1	6	7
Oddělení 02		1	4	5
Odbor 1	1			1
Oddělení 11		1	8	9
Oddělení 12		1	8	9
Odbor 2	1			1
Oddělení 21		1	7	8
Oddělení 29		1	10	11
Oddělení 31		1	14	15
Odbor 4	1			1
Oddělení 41		1	6	7
Oddělení 42		1	11	12
Odbor 5	1			1
Oddělení 51		1	6	7
Oddělení 52		1	4	5
Odbor 6	1			1
Oddělení 61		1	22	23
Oddělení 62		1	23	24
Oddělení 63		1	9	10